



# Ausbau der Bahninfrastruktur für den RRR in Leverkusen

Zwischenbilanz und Ausblick

---

23.05.2022

- |           |   |          |
|-----------|---|----------|
| <b>1.</b> | <b>Nutzen und Ziele des RRX-Projekts</b>      | <b>2</b> |
| 2.        | Infrastrukturausbau in Leverkusen             | 6        |
| 3.        | Was wir erreicht haben und wie es weitergeht! | 9        |
| 4.        | Sperrung 2022-2023                            | 29       |
| 5.        | Kontaktmöglichkeiten                          | 39       |

## Warum muss für den RRX das Netz ausgebaut werden?



### Heutige Situation

- Platzkapazitäten in Regionalzügen sind trotz mehr Kapazitäten in neuen Fahrzeugen ausgeschöpft
- Infrastruktur bereits ausgelastet und anfällig für Verspätungen
- Mobilitätsbedürfnis steigt weiter



### Ziele des RRX Ausbaus

- 15-Minuten-Takt auf der Kernstrecke Köln-Dortmund
- Bau einer leistungsfähigeren und modernen Infrastruktur für den gesamten Schienenpersonenverkehr
- Deutlich verbessertes Verkehrsangebot

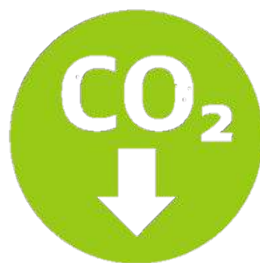


(1) Quelle: NVR\_Smilla Dankert

**Neue Bahnsteige,  
keine Stufen!**



**Mehr Züge,  
weniger Autos!**



**Mehr Züge,  
mehr Sitzplätze!**



**Mehr Schienen,  
mehr Verlässlichkeit!**



**Mehr Schallschutz,  
weniger Lärm!**



# Welche Vorteile bringt der RRX für Leverkusen?



**Leverkusen Mitte  
wird barrierefrei!**



**Es wird im  
Ausbaubereich  
deutlich leiser!**



**Mehr Gleise =  
mehr  
Pünktlichkeit für  
die S6!**



**Alle 15-Minuten  
ein RRX nach  
Köln und  
Düsseldorf/  
Ruhrgebiet!  
(Endausbau)**

- |           |   |          |
|-----------|---|----------|
| 1.        | Nutzen und Ziele des RRX-Projekts             | 2        |
| <b>2.</b> | <b>Infrastrukturausbau in Leverkusen</b>      | <b>6</b> |
| 3.        | Was wir erreicht haben und wie es weitergeht! | 9        |
| 4.        | Sperrung 2022-2023                            | 29       |
| 5.        | Kontaktmöglichkeiten                          | 39       |

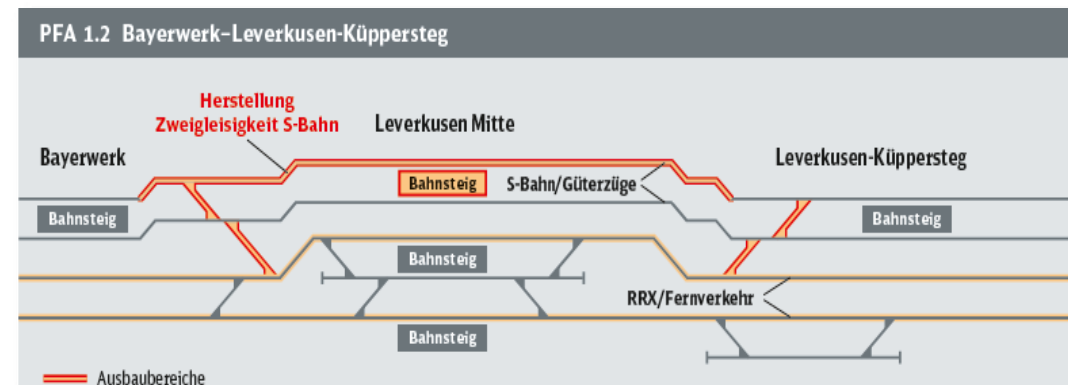
# Die gesamten Baumaßnahmen im Überblick



Zusätzliches Gleis auf einer Strecke von ca. 3,0 km  
 Neubau von acht zusätzlichen Weichen  
 Erweiterung von neun Eisenbahnüberführungen  
 Umbau Station Leverkusen Mitte:

- Neubau Außenbahnsteig S-Bahn
- Barrierefreier Umbau
- Neubau Bahnsteigdächer

Innerstädtische Verlegung einer Ferngasleitung  
 Neubau von ca. 3.200 m Schallschutzwänden  
 Neubau der Stellwerkstechnik inklusive Wendemöglichkeit für Leverkusen Chempark  
 Neubau und Anpassung der Oberleitungsanlagen



# Das haben wir insgesamt in Leverkusen vor...

15  
Weichenerneuerungen  
5 davon zusätzlich

3 Signalausleger

3 Kilometer  
Schallschutzwand

4.500 Bohrungen zur  
Kampfmittelsondierung

110 neue Signale



19 km Gleiserneuerung  
3 km Neubau

8,6 km neuer Fahrdrabt

8 Überbauten an  
Eisenbahnüberführungen

Ein neues Stellwerk

102 Oberleitungsmaste

Abbruch und Neubau  
von 145m Bahnsteig



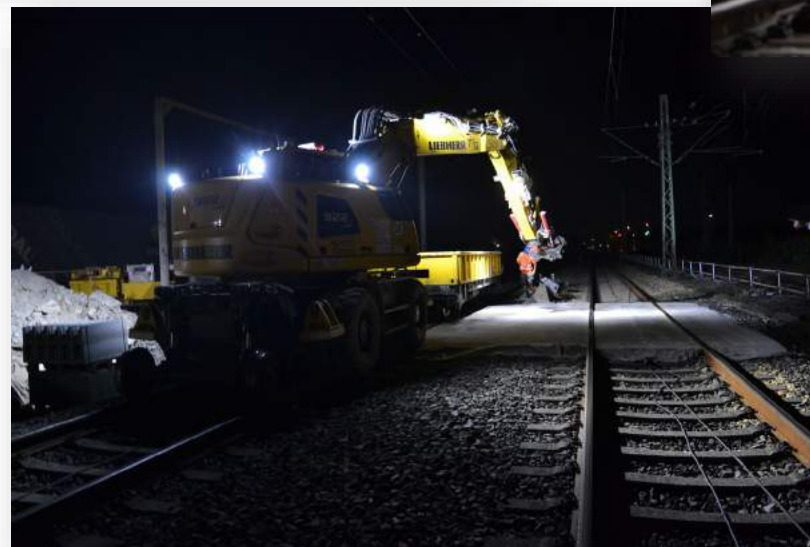
1.	Nutzen und Ziele des RRX-Projekts	2
2.	Infrastrukturausbau in Leverkusen	6
<b>3.</b>	<b>Was wir erreicht haben und wie es weitergeht!</b>	<b>9</b>
	3.1. Gleisbau und Weichen	10
	3.2. Eisenbahnüberführungen und Unterführungen	13
	3.3. Elektronisches Stellwerk	20
	3.4. Bahnhof Leverkusen Mitte	22
	3.5. Schallschutz	25
4.	Sperrung 2022-2023	29
5.	Kontaktmöglichkeiten	39

1.	Nutzen und Ziele des RRX-Projekts	2
2.	Infrastrukturausbau in Leverkusen	6
3.	Was wir erreicht haben und wie es weitergeht!	9
	<b>3.1. Gleisbau und Weichen</b>	<b>10</b>
	3.2. Eisenbahnüberführungen und Unterführungen	13
	3.3. Elektronisches Stellwerk	20
	3.4. Bahnhof Leverkusen Mitte	22
	3.5. Schallschutz	25
4.	Sperrung 2022-2023	29
5.	Kontaktmöglichkeiten	39

# Rhein-Ruhr-Express (RRX) Gleisbau in den Sperrpausen 2021



- Es wurden auf der Fernbahn 3,4 km Gleise ausgetauscht
- Darüber hinaus wurde die Sperrung genutzt, um auf 3 km Schienen zu ersetzen
- Es wurde unter den Gleisen Erschütterungsschutz eingebaut (besohlte Schwellen)



- 7 Weichen wurden ausgetauscht und mit Erschütterungsschutz (besohlte Schwellen) versehen

## Ab Ende Juni geht der Gleisbau los



### Der Gleisausbau beginnt mit der Sperrung der S-Bahn:

- das vorhandene S-Bahngleis wird zwischen Chempark und Europaring zurückgebaut (von Süd nach Nord)
- die bestehende Lärmschutzwand I (Bereich Carl-Rumpff-Straße) wird ab Mitte Juli zurückgebaut
- Danach erfolgt der Erdbau im Bereich des 4. Gleises. Der Erdbau ist die Grundlage für den neuen Oberbau.
- Dann folgt der Neubau des 3. Gleises, damit darüber die Andienung von Schotter für die Erstellung des 4. Gleises erfolgen kann.
- Der Bau des 4. Gleises wird anschließend von Süden her begonnen.
- Es wird mit mehreren Kolonnen gearbeitet, die hintereinander her laufen.

### ab 2023 wird:

- der Bau des 4. Gleises fortgesetzt und dann aus zwei Richtungen (von Süd bis Bhf Leverkusen Mitte und von Nord bis Dhünn)
- Anschließend Lückenschluss zwischen Bahnhof Leverkusen Mitte und Dhünn/Bereich Rathenaustraße ca. März/April
- Danach folgen die Schallschutzwände auf der Westseite sowie die Streckenausrüstung Oberleitung, Signaltechnik etc.

1.	Nutzen und Ziele des RRX-Projekts	2
2.	Infrastrukturausbau in Leverkusen	6
3.	Was wir erreicht haben und wie es weitergeht!	9
	3.1. Gleisbau und Weichen	10
	<b>3.2. Eisenbahnüberführungen und Unterführungen</b>	<b>13</b>
	3.3. Elektronisches Stellwerk	20
	3.4. Bahnhof Leverkusen Mitte	22
	3.5. Schallschutz	25
4.	Sperrung 2022-2023	29
5.	Kontaktmöglichkeiten	39



- Die Unterführung muss nach Westen für ein neues Gleis erweitert werden.
- Erste Arbeiten beginnen Mitte Juni mit Beginn der Hauptsperrpause, z.B. Kampfmittel Sondierungen und erste Abbrucharbeiten.
- Es wird mit einem Schutztunnel gearbeitet, so dass die Unterführung passierbar bleibt.

# Rhein-Ruhr-Express (RRX) Baufortschritt Erweiterung EÜ Dhünn



- Herstellung Spundwand



- Herstellung Bohrpfähle



- Herstellung Flügelwand

- Im Rahmen der Erweiterung EÜ Dhünn wurde für die Aufnahme eines weiteren Gleises die Gründung des Brückenbauwerks beidseitig hergestellt.
- Derzeit werden die Widerlager, die Kammerwände und die Flügelwände hergestellt.

# Fußgängerunterführung und Eisenbahnüberführung Rathenaustraße

- Beide Bauwerke müssen für das zusätzliche Gleis erweitert werden
- Im April 2022 wurden bereits erste Arbeiten durchgeführt z.B. Spundwände eingebracht
- Um die Querungsmöglichkeiten für Fußgänger zu gewährleisten ist entweder die Unterführung geöffnet oder der Fußweg entlang der Rathenaustraße
- Voraussichtlich in der ersten Ferienwoche wird die Fußgängerbrücke über die Rathenaustraße abgerissen. Hier ist eine Wochenendsperrung der Straße erforderlich
- 11.-29. Juli ist eine Sperrung der Fußgängerunterführung Rathenaustraße geplant, um ein Traggerüst aufzubauen
- Für den Aufbau der Brückenbauwerke sind Traggerüste in kurzen Sperrungen der Rathenaustraße voraussichtlich Ende August/Anfang September auf- und wieder abzubauen.
- Der Verkehr durch die Rathenaustraße wird durch eine Verengung der Fahrbahnen aufrecht erhalten







- Beide Bauwerke müssen erweitert werden.
- Die Fußgängerunterführung ist fertig gestellt und wieder für Fußgänger geöffnet. Auch die Treppenanlage wurde errichtet.
- Die Eisenbahnüberführung muss noch erweitert werden. Hier beginnen die Arbeiten in Kürze.
- Es ist eine Einbahnstraßenregelung mit Ampelschaltung geplant sowie einige Totsperrungen für die großen Maßnahmen.
- Fr. 01.07. 22 Uhr – So. 03.07. 22 Uhr
- Fr. 08.07. 22 Uhr – So 10.07. 22 Uhr
- Totsperrung kann nur erfolgen, wenn Rathenaustraße frei ist und ist für Wochenende oder Nächte geplant.



# Rhein-Ruhr-Express (RRX) Erweiterung Willy-Brandt-Ring



Bauseitige Herstellung der Erweiterung



Teilrückbau der Brücke



Einschub der Brücke

## Willy-Brandt-Ring

- Bauwerk wurde vom 01.-11.04. eingeschoben. Die Erweiterung ist somit fertiggestellt.
- In den Sommerferien wird es eine nächtliche Wochenendsperrung geben, um den Asphalt unter der Brücke zu erneuern.

# Rhein-Ruhr-Express (RRX) Erweiterung Carl-Rumpff-Straße



Teilabbruch des Bestandsbauwerks



Einschub des neuen Brückenbauwerks



Erweiterte Brücke Carl-Rumpff-Straße

## Carl-Rumpff-Straße

- Fußgängerunterführung wurde bereits erweitert und ist seit Ende April wieder geöffnet
- Es sind noch Arbeiten an einer Wasserleitung notwendig. Daher ist dann nochmal eine kurze Sperrung erforderlich. Diese ist noch nicht terminiert, wird aber in Ferienzeiten stattfinden.

1.	Nutzen und Ziele des RRX-Projekts	2
2.	Infrastrukturausbau in Leverkusen	6
3.	Was wir erreicht haben und wie es weitergeht!	9
	3.1. Gleisbau und Weichen	10
	3.2. Eisenbahnüberführungen und Unterführungen	13
	<b>3.3. Elektronisches Stellwerk</b>	<b>20</b>
	3.4. Bahnhof Leverkusen Mitte	22
	3.5. Schallschutz	25
4.	Sperrung 2022-2023	29
5.	Kontaktmöglichkeiten	39



- Signalaufstellung mit Helikopter

- Die Leit- und Sicherungstechnik wird im Rahmen des Ausbaus umfangreich erneuert. Die Leit- und Sicherungstechnik an den Ferngleisen wurde bereits realisiert. Die Maßnahmen sind zu rund 90% fertig gestellt. In den Sperrpausen im Frühjahr wurden noch diverse Arbeiten durchgeführt, um die Inbetriebnahme Chempark zu ermöglichen.
- Die Bahnstrecke auf Leverkusener Stadtgebiet wird im Endzustand an das Elektronische Stellwerk (ESTW) Düsseldorf angeschlossen. Neue Modulgebäude sind in Küppersteg und Langenfeld entstanden. Von Langenfeld werden die Fahrdienstleiter einige Jahre den Betrieb zwischen Chempark und Reisholz steuern bis die Steuerzentrale für das gesamte ESTW in Düsseldorf fertiggestellt ist.
- Eine erste Inbetriebnahme erfolgt im Sommer 2022 zwischen Köln-Mülheim und Leverkusen Chempark (S-Bahn), so dass die S-Bahnen am Chempark wenden können und der Sperrbereich sich verkürzt.
- Die Leit- und Sicherungstechnik an der S-Bahn wird erst nach dem Gleisbau erneuert.



- Modulgebäudeelement für das ESTW

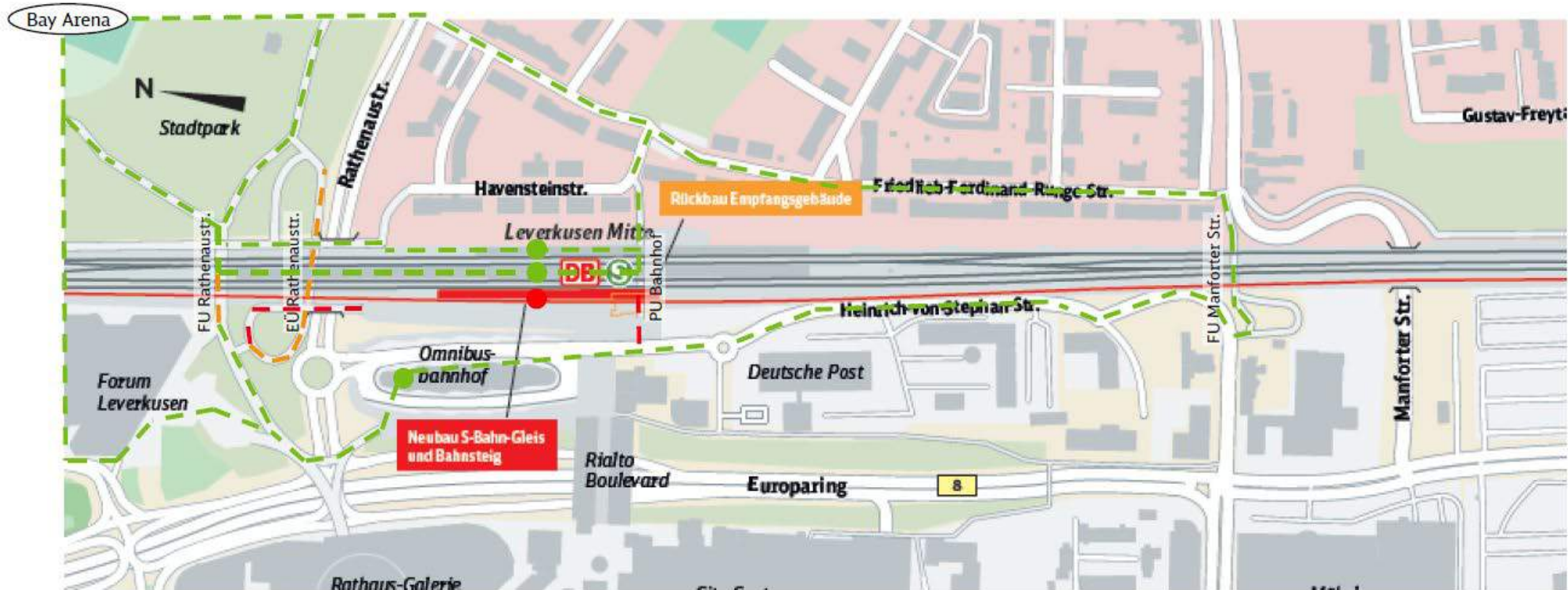
1.	Nutzen und Ziele des RRX-Projekts	2
2.	Infrastrukturausbau in Leverkusen	6
3.	Was wir erreicht haben und wie es weitergeht!	9
	3.1. Gleisbau und Weichen	10
	3.2. Eisenbahnüberführungen und Unterführungen	13
	3.3. Elektronisches Stellwerk	20
	<b>3.4. Bahnhof Leverkusen Mitte</b>	<b>22</b>
	3.5. Schallschutz	25
4.	Sperrung 2022-2023	29
5.	Kontaktmöglichkeiten	39

# Rhein-Ruhr-Express (RRX) Bahnhof Leverkusen Mitte



- Der Außenbahnsteig auf der Ostseite wurde komplett neu gebaut (inklusive Überdachung), der Mittelbahnsteig hat einen neuen Belag und eine neue Überdachung erhalten.
- Die neuen Schallschutzwände auf der Ostseite der Bahn sind im Bau.
- Für das zusätzliche Gleis entsteht ab Juni ein neuer Mittelbahnsteig für die S-Bahn.
- Zukünftige Barrierefreiheit am Bahnhof durch drei neue Aufzüge (zusätzlich zu der existierenden Rampe für den Außenbahnsteig Ost)
- Die Personenunterführung wird verlängert.
- Das bisherige Empfangsgebäude wird ab Anfang Juni abgerissen.
- Tunnelverlängerung kommt es zu einer Sperrung der Personenunterführung in Richtung Innenstadt ab 18. Juni. Die RE Bahnsteige sind dann aus Richtung Havensteinstraße oder durch die Unterführung Rathenaustraße erreichbar.

# Teilsperrung der Personenunterführung





1.	Nutzen und Ziele des RRX-Projekts	2
2.	Infrastrukturausbau in Leverkusen	6
3.	Was wir erreicht haben und wie es weitergeht!	9
	3.1. Gleisbau und Weichen	10
	3.2. Eisenbahnüberführungen und Unterführungen	13
	3.3. Elektronisches Stellwerk	20
	3.4. Bahnhof Leverkusen Mitte	22
	<b>3.5. Schallschutz</b>	<b>25</b>
4.	Sperrung 2022-2023	29
5.	Kontaktmöglichkeiten	39

# Rhein-Ruhr-Express (RRX) Schallschutzwände



- Im Abschnitt Leverkusen sind rund 3.600 Meter Schallschutzwände mit einer Höhe von zwei bis sechs Metern sowie etwa 3 km BÜG (Besonders überwachtes Gleis) geplant
- Auf der Ostseite der Gleise (entlang der Ferngleise) haben wir rund 950 Meter Schallschutzwände fertig gestellt.
- Die geplanten Schallschutzwände entlang der Westseite (S-Bahn) werden nach dem Gleisausbau realisiert.



# Lücken in den Schallschutzwänden

- Einige Schallschutzwände weisen noch Lücken auf. In diesen Bereichen konnte keine Gründung erfolgen. Hier müssen Sonderlösungen geplant und vorgebaut werden. Spätestens im August 2023 werden die Lücken geschlossen.
- die Schallschutzwand südlich des Willy-Brandt-Ring wurde bis auf eine Lücke fertiggestellt. Hier wurde ein betonierter Gegenstand, ggf. eine alte PU zum Bhf Wiesdorf, angetroffen, wo die Gründung der LSW nicht möglich war. Hier wird eine andere Lösung geplant und aufgrund der verfügbaren Sperrpausen auf der Fernbahn im August 23 abgeschlossen.
- Die Schallschutzwand entlang der Schenkendorfstraße konnte bisher trotz Umplanung (Bau vom Gleis) nicht erstellt werden. Es gibt Probleme mit der OGE Leitung, die nicht gekreuzt werden darf. OGE ist gerade dabei die Gasleitung zu verstärken, dann wird Baustraße gebaut und von außen werden die Pfosten gesetzt.
- Die Gründung der Elemente ist an der Schenkendorfstraße erfolgt. Es fehlen die Pfosten und die Aluelemente



# Passiver Schallschutz im PFA 1.2

- Im PFA 1.2 in Leverkusen (PA 1.2) gibt es nach den Begehungen durch den Gutachter 27 anspruchsberechtigte Wohnungen. Alle bis auf zwei davon stehen unter Denkmalschutz. Hier wird mit den Behörden abgestimmt, ob und wie z. B. Wand- und Dachlüfter montiert werden können.
- Die beiden Lüfter in den nicht denkmalgeschützten Wohnungen wurden im Oktober 2021 montiert.

## Schallgedämmte Lüftungselemente



## Schallschutzfenster

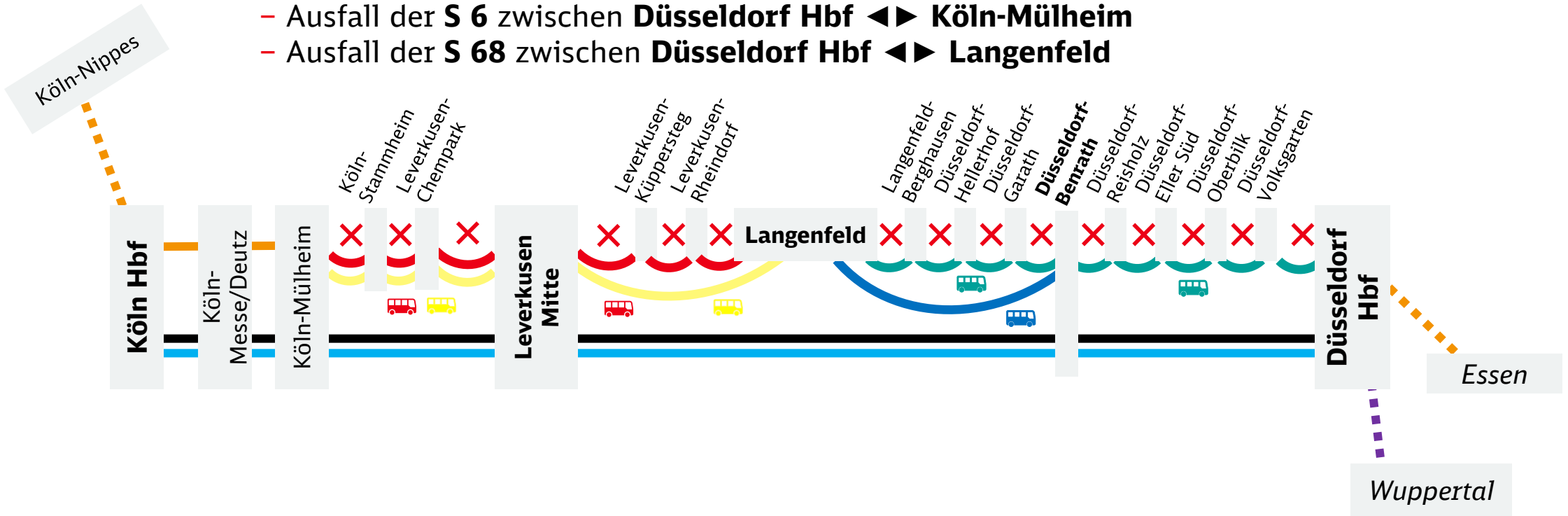


Quelle: Siegenia Werksfotos

1. Nutzen und Ziele des RRX-Projekts 2
2. Infrastrukturausbau in Leverkusen 6
3. Was wir erreicht haben und wie es weitergeht! 9
- 4. Sperrung 2022-2023 29**
  - 4.1. Kommunikation Sperrung 33
5. Kontaktmöglichkeiten 39

# Ersatzkonzept für S 6 und S 68: 17.06.22 21:05 Uhr – 24.06.22 21:00 Uhr

- Ausfall der S 6 zwischen **Düsseldorf Hbf** ◀▶ **Köln-Mülheim**
- Ausfall der S 68 zwischen **Düsseldorf Hbf** ◀▶ **Langenfeld**



- Bus Linie A mit allen Halten zwischen Köln-Mülheim ◀▶ Langenfeld
- Schnellbus Linie B zwischen Langenfeld ◀▶ Köln-Mülheim mit Halt in LEV-Mitte, LEV-Chempark und K-Stammheim
- Bus Linie C mit allen Halten zwischen Düsseldorf Hbf ◀▶ Langenfeld
- Schnellbus Linie D ohne Halt zwischen Düsseldorf-Benrath ◀▶ Langenfeld

- S 6 Köln – Essen mit Teilausfall zwischen Düsseldorf Hbf ◀▶ Köln-Mülheim
- S 68 Wuppertal Langenfeld mit Teilausfall zw. Düsseldorf Hbf ◀▶ Langenfeld

RE 1(RRX) Hamm - Aachen planmäßiger Verkehr \*

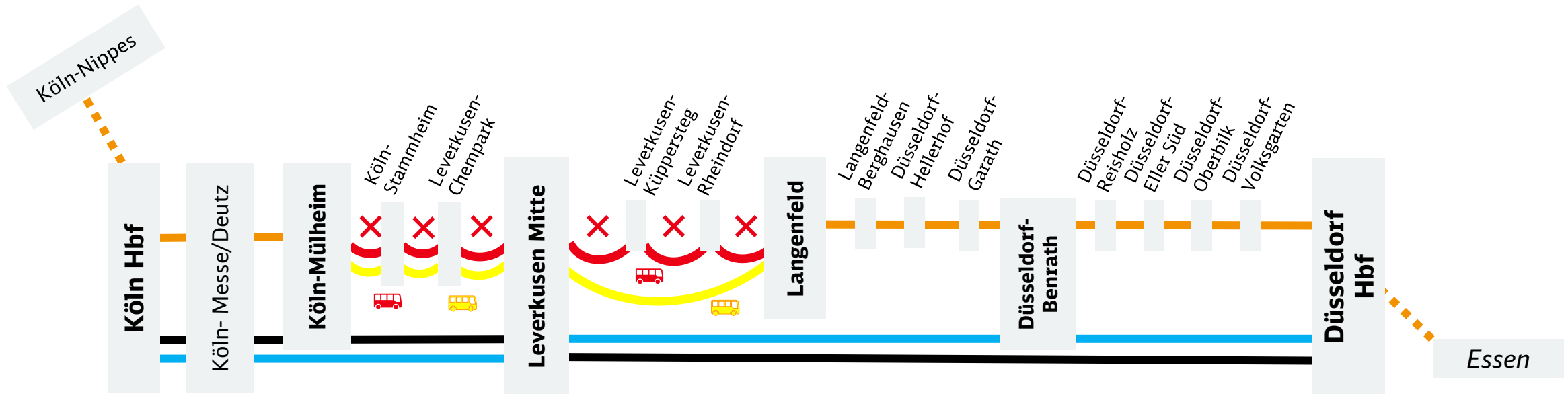
RE 5(RRX) Wesel – Koblenz planmäßiger Verkehr \*

\* Parallel sind jeweils von 21:05 Uhr bis 4:55 Uhr die Ferngleise nachts gesperrt. Es kommt zu Umleitungen im Regional- und Fernverkehr

# Grafische Übersicht des Ersatzkonzept für S 6 und S 68

## 24.06.22 21 Uhr – 05.08.22 21 Uhr

- Ausfall der S 6 zwischen **Langenfeld** ◀▶ **Köln-Mülheim**
- Ausfall der S 68 zwischen **Wuppertal** ◀▶ **Langenfeld**



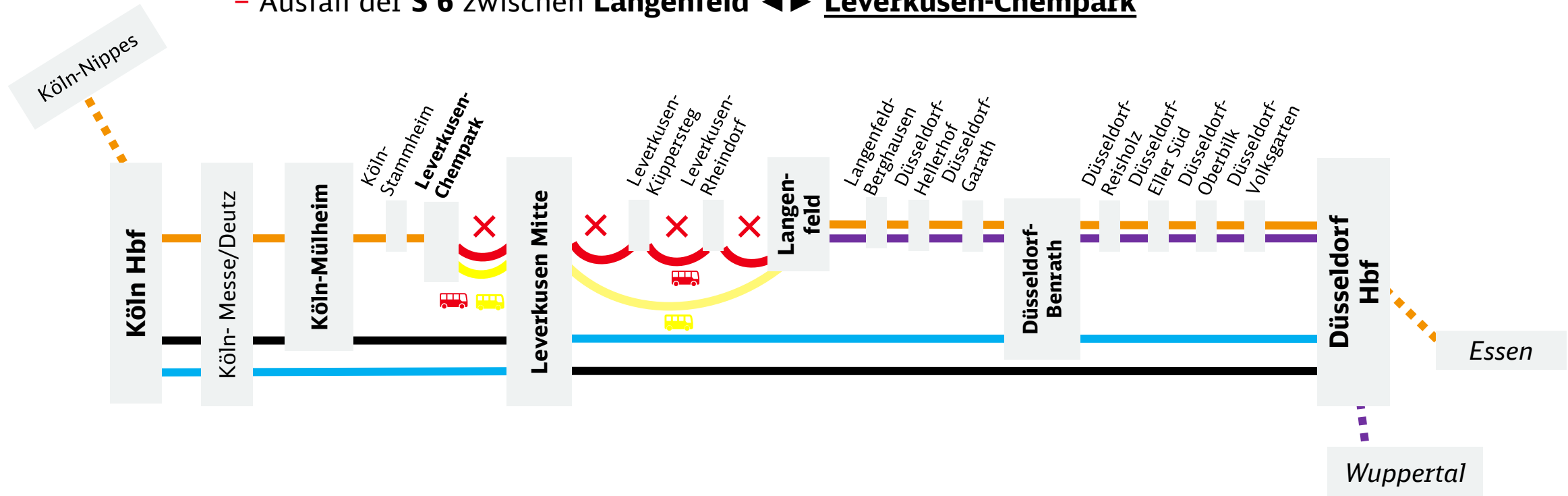
- Bus Linie A mit allen Halten zwischen Köln-Mülheim ◀▶ Langenfeld
- Schnellbus Linie B zwischen Köln-Mülheim ◀▶ Langenfeld mit Halt in LEV-Mitte, LEV-Chempark und K-Stammheim

- S 6 Köln – Essen mit Teilausfall zwischen Düsseldorf Hbf ◀▶ Köln-Mülheim
- RE 1(RRX) Hamm - Aachen (hält in Richtung Köln nicht in D-Benrath)
- RE 5(RRX) Wesel – Koblenz (hält in Richtung Koblenz nicht in K-Mülheim)

# Grafische Übersicht des Ersatzkonzept für S 6

## 05.08.22 21 Uhr – Juni 2023

- Ausfall der S 6 zwischen **Langenfeld** ◀ ▶ **Leverkusen-Chempark**



Bus Linie A mit allen Halten zwischen Leverkusen-Chempark ◀ ▶ Langenfeld

Schnellbus Linie B zwischen Leverkusen-Chempark ◀ ▶ Langenfeld mit Halt in Leverkusen Mitte

S 6 Köln – Essen mit Teilausfall zwischen Langenfeld ◀ ▶ LEV-Chempark

S 68 Wuppertal – Langenfeld

RE 1(RRX) Hamm - Aachen (hält in Richtung Köln nicht in D-Benrath)

RE 5(RRX) Wesel – Koblenz (hält in Richtung Koblenz nicht in K-Mülheim)



- |    |   |           |
|----|---|-----------|
| 1. | Nutzen und Ziele des RRX-Projekts             | 2         |
| 2. | Infrastrukturausbau in Leverkusen             | 6         |
| 3. | Was wir erreicht haben und wie es weitergeht! | 9         |
| 4. | Sperrung 2022-2023                            | 29        |
|    | <b>4.1. Kommunikation Sperrung</b>            | <b>33</b> |
| 5. | Kontaktmöglichkeiten                          | 39        |

**DB ENTWURF**

**Für den Rhein-Ruhr-Express bauen wir jetzt ein viertes Gleis.**

17. Juni 2022 – August 2023  
Ausfälle und Ersatzverkehr (S-Bahn)  
Düsseldorf – Langenfeld – Leverkusen – Köln – Mülheim

- ca. 250 **Ankündigungsplakate** an den Bahnhöfen, z.B. an den Treppenaufgängen und Wetterschutzhäusern
- 10 **Rollups** im Bereich der DB Reisezentren und DB Informationen
- ca. 20 **Spannbanner** an Treppengeländern und Zäunen
- **Handzettel**
- **Baustellennewsletter** drei Wochen vor Baubeginn
- Notify-Meldungen vom **DB Streckenagenten** 2-3 Tage vor Baubeginn
- **Vorankündigungsansagen** in den Zügen ab 2 Wochen vor Baubeginn

Im Juni 2022 beginnt die Hauptbauphase für das vierte Gleis in Langenfeld und Leverkusen, die bis August 2023 andauert. Neben den Gleisarbeiten müssen wir unter anderem noch sieben Brücken erweitern und die Oberleitung sowie die Leit- und Sicherungstechnik anpassen. Weiterhin bauen wir in Leverkusen Mitte das Empfangsgebäude zurück und einen neuen S-Bahnsteig auf. Parallel dazu verlängern wir die Personenunterführung und gestalten die Station barrierefrei. Auf der Westseite errichten wir Schallschutzwände.

Darüber hinaus finden bis zum 24. Juni 2022 weitere Arbeiten für das neue Elektronische Stellwerk Düsseldorf statt. Bis Anfang August 2022 nehmen wir in Leverkusen Chempark die neue Leit- und Sicherungstechnik in Betrieb.

- S6** 17.–24. Juni 2022 Ausfall zwischen Düsseldorf Hbf und Köln-Mülheim, dafür fahren Busse (SEV) zwischen Langenfeld und Köln-Mülheim sowie Langenfeld und Düsseldorf Hbf
25. Juni–5. Aug. 2022 Ausfall und SEV zwischen Langenfeld und Köln-Mülheim
6. und 7. Aug. 2022 Ausfall und SEV zwischen Düsseldorf Hbf und Köln-Mülheim
8. Aug. 2022–Aug. 2023 Ausfall und SEV zwischen Langenfeld und Leverkusen Chempark
- S68** 20.–24. Juni 2022 Ausfall und SEV zwischen Düsseldorf Hbf und Langenfeld
27. Juni–5. Aug. 2022 Ausfall und SEV zwischen Wuppertal und Langenfeld

**RE1 (RRX)** hält vom 24. Juni 2022 bis August 2023 in Richtung Köln nicht in Düsseldorf-Benzath.

**RE5 (RRX)** hält vom 24. Juni 2022 bis August 2023 – tagsüber von 6 Uhr bis 22 Uhr – in Richtung Koblenz nicht in Köln-Mülheim.



Verkehrsunternehmen	Internet	Telefon
DB Regio	zuginfo.nrw	0202 515 62 515
National Express	zuginfo.nrw	0221 13 999 444



# Wegeleitung Bahnhof ► Ersatzhaltestelle



# Einheitliche Busbeschilderung für alle Linien



# Zusätzlicher Personaleinsatz an den Stationen

- mehr als 2.000 zusätzliche Personaleinsatzstunden an den Bahnhöfen in Düsseldorf Hbf, Lagenfeld, Köln-Mülheim und Leverkusen-Chempark



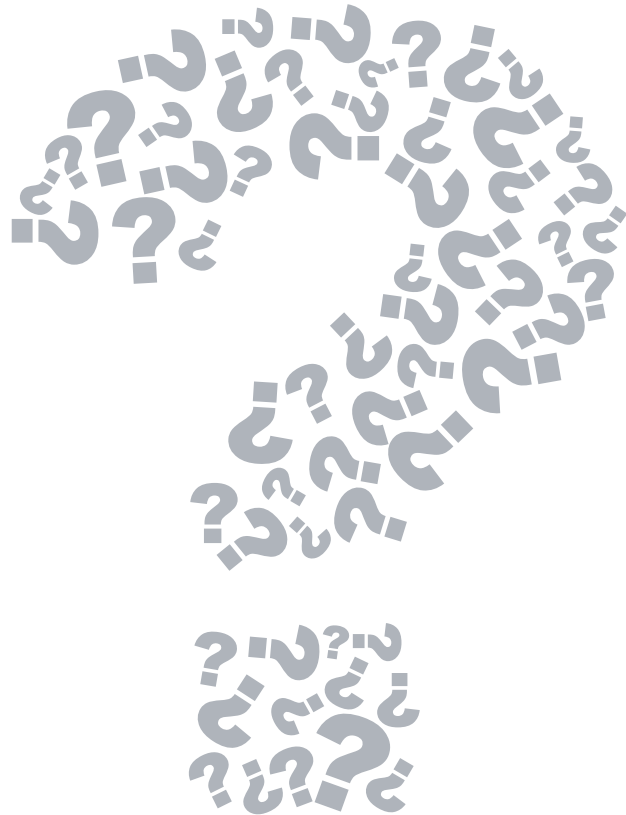


**Im Sommer 2023 geht das vierte Gleis sowie die neue Stellwerkstechnik im Bereich Köln - Düsseldorf-Reisholz in Betrieb.**

- Dafür muss die Bahn im August 2023 alle Gleise von Köln-Mülheim bis Düsseldorf Hauptbahnhof sperren.
- Der Fern- und Regionalverkehr wird daher im August erneut über die Strecke durch Opladen umgeleitet.
- Ein SEV wird zwischen den Haltestellen entlang der S-Bahn wird eingerichtet.

- |           |   |           |
|-----------|---|-----------|
| 1.        | Nutzen und Ziele des RRX-Projekts             | 2         |
| 2.        | Infrastrukturausbau in Leverkusen             | 6         |
| 3.        | Was wir erreicht haben und wie es weitergeht! | 9         |
| 4.        | Sperrung 2022-2023                            | 29        |
| <b>5.</b> | <b>Kontaktmöglichkeiten</b>                   | <b>39</b> |

# Haben Sie weitere Fragen? Hier gibt es Antworten.



**Bitte stellen Sie Ihre Fragen jetzt im Chat.**

**Oder schreiben Sie an [rrx@deutschebahn.com](mailto:rrx@deutschebahn.com) bzw. rufen Sie uns gerne an: Tel. 0203/3017-2799 (Mo-Fr 8:00 – 14:00 Uhr)**

**Während der Arbeiten erreichen Sie unseren Baulärmverantwortlichen unter: 0151/46123016**

**Informieren Sie sich im Internet unter [www.rheinruhexpress.de](http://www.rheinruhexpress.de) und [www.rrx.de](http://www.rrx.de)**

**Oder auf unserer speziellen Seite für Anwohner: <https://www.rheinruhexpress.de/pin-map.html>**



# Das Bauinformationszentrum RRX in Leverkusen



- Direkt am Bahnhof Leverkusen Mitte
- Interaktive Ausstellung um alle Themen rund um den RRX
- Besucherterrasse mit Blick auf die Baustelle am Bahnhof
- Führungen können unter [www.rheinuhrexpress.de](http://www.rheinuhrexpress.de) gebucht werden
- Führungen für alle Altersgruppen: Kita bis Erwachsene
- Öffnungszeiten:
  - Montag bis Mittwoch 9 – 13 Uhr
  - Donnerstag & Freitag 14 – 18 Uhr
- Das Reisezentrum sitzt mit im Gebäude.

# Vielen Dank für Ihre Aufmerksamkeit

